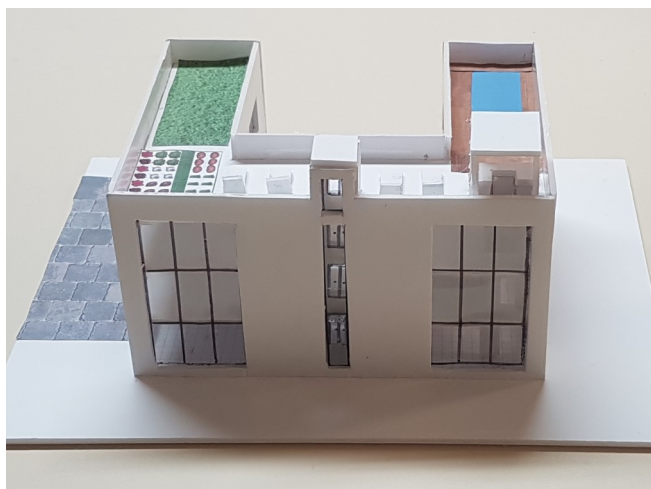


# ARCHITECTURE et CONSTRUCTION



Micol **LICHTNER**

Maison des Associations  
Salle 2ème étage droite

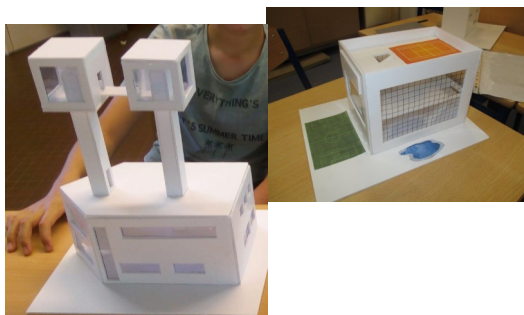
## ARCHITECTURE ET CONSTRUCTION

### L'habitat et l'environnement

- Découverte des contraintes de l'environnement dans la construction.
- Imaginer des bâtiments en respectant l'environnement.
- Réalisation d'un projet personnel en 3 D (dessin en plan, coupes, façades, perspective, maquette)

Chacun aura un carnet où dessiner les différents habitats respectant l'environnement et ses autres dessins.

Chacun réalisera son propre bâtiment en carton plume qu'il rapportera chez lui.



A partir de 9 ans

Samedi 9h30 - 11h

315 €



Reprise le  
16 septembre